

Sztuka rozwiązywania KONFLIKTÓW:

Od szkolnego korytarza
do areny międzynarodowej



Plan naszej podróży



Poznanie 5 podstawowych stylów reagowania na konflikt i tego, jak działają one w skali od międzyludzkiej aż po globalną



AGENDA

Pięć stylów rozwiązywania konfliktów.

Konflikty w społeczeństwie i na świecie.

Od czego zacząć zmianę?

UNIKANIE

MOTTO: "Może samo zniknie..."

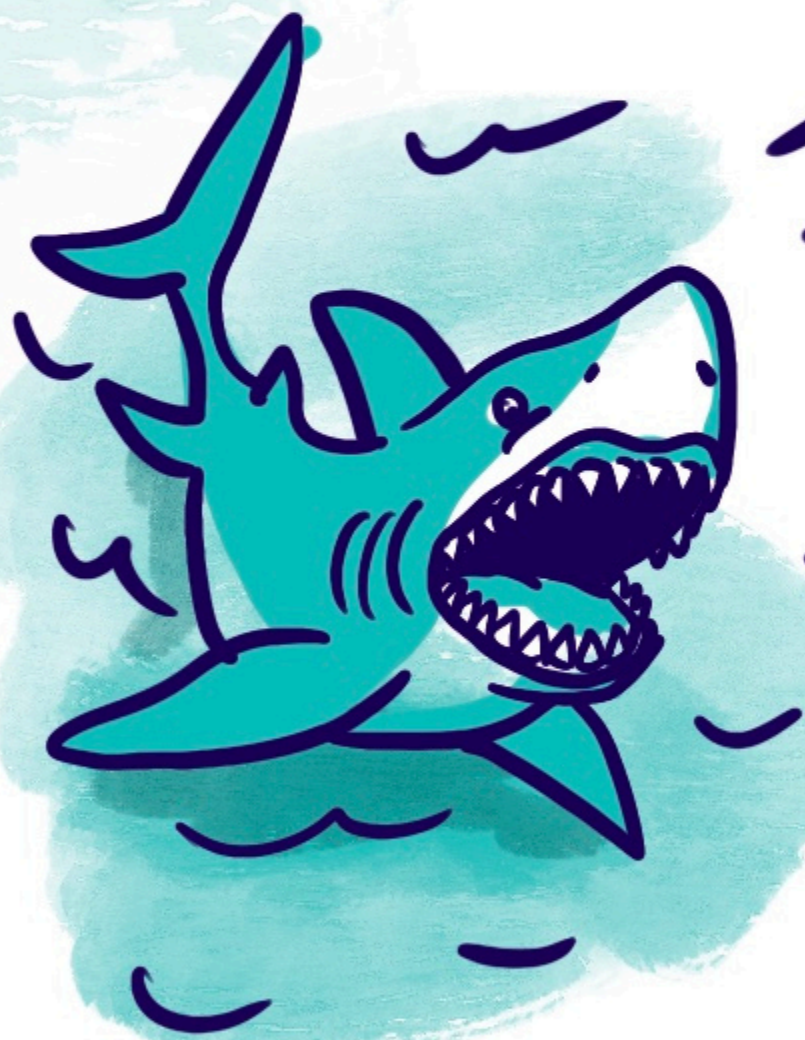
CHARAKTERYSTYKA: Ignorowanie problemu, zmiana tematu, odwlekanie konfrontacji. Niskie dbanie o cel i o relacje.

KIEDY SIĘ SPRAWDZA? Gdy sprawa jest błaha, nie ma szans na wygraną lub gdy emocje są zbyt silne i trzeba ochłoniąć.

KIEDY SZKODZI? Gdy problem jest ważny i nierozwiązany będzie narastał, psując relacje.



RYWALIZACJA



MOTTO: "Wygrać za wszelką cenę!"

CHARAKTERYSTYKA: Forowanie swojego zdania, dążenie do dominacji. Wysokie dbanie o cel, niskie o relacje.

KIEDY SIĘ SPRAWDZA? W sytuacjach kryzysowych, gdy trzeba podjąć szybką, niepopularną decyzję i nie ma czasu na dyskusję.

KIEDY SZKODZI? Prawie zawsze w relacjach osobistych – niszczy zaufanie i tworzy wrogów.

DOSTOSOWANIE



MOTTO: "Dla świętego spokoju..."

CHARAKTERYSTYKA: Rezygnacja z własnych potrzeb na rzecz drugiej osoby.
Niskie dbanie o cel, wysokie o relacje.

KIEDY SIĘ SPRAWDZA? Gdy sprawa jest o wiele ważniejsza dla drugiej strony lub gdy zrozumieliśmy, że nie mamy racji.

KIEDY SZKODZI? Gdy stosujemy go zbyt często – prowadzi do frustracji i poczucia bycia wykorzystywanym.

KOMPROMIS



MOTTO: "Coś za coś, spotkajmy się w połowie drogi."

CHARAKTERYSTYKA: Obie strony trochę zyskują i trochę tracą. Szukanie szybkiego, akceptowalnego rozwiązania.

KIEDY SIĘ SPRAWDZA? Gdy trzeba szybko rozwiązać problem, a obie strony mają równą siłę.

KIEDY SZKODZI? Gdy szybkie "załatanie" problemu nie rozwiązuje jego głębszej przyczyny. Czasem nikt nie jest w pełni zadowolony.

WSPÓŁPRACA



MOTTO: "Jak możemy **RAZEM** rozwiązać ten problem, żeby obie strony były zadowolone?"

CHARAKTERYSTYKA: Traktowanie konfliktu jak wspólnego problemu do rozwiązania. Wysokie dbanie o cel i o relacje.

KIEDY SIĘ SPRAWDZA? Gdy sprawa jest ważna, a długoterminowa relacja kluczowa. Wymaga czasu i zaufania.

KIEDY SZKODZI? Jest nieefektywna przy błahych sprawach – szkoda na nią czasu i energii.

Mapa stylów - podsumowanie



Efekt ZOOM OUT



Od kłótni o zadanie szkolne do konfliktu o granicę

Te same 5 stylów,
które widzimy
w szkole, możemy
zaobserwować:

w działaniach grup
społecznych



partii
politycznych



całych państw



Style konfliktu w społeczeństwie

UNIKANIE

IGNOROWANIE
przez władze narastającego
PROBLEMU SPOŁECZNEGO
(np. kryzysu mieszkaniowego,
problemów ekologicznych),
dopóki nie przerodzi się on
w otwarty kryzys.

E TAM...
PŹNIEJ...



Style konfliktu w społeczeństwie

RYWALIZACJA

Agresywna
kampania
wyborcza



Walka polityczna
w parlamencie,
w której partie dążą
do pokonania
przeciwnika,
a nie do znalezienia
rozwiązania.

Style konfliktu w społeczeństwie

DOSTOSOWANIE

Mniejsza partia w koalicji
rezygnująca ze swojego
kluczowego postulatu
dla utrzymania jedności rządu
lub USTĄPIENIE WŁADZ
pod presją protestów
dla załagodzenia napięć.



Style konfliktu w społeczeństwie

KOMPROMIS

POROZUMIENIA między związkami zawodowymi a pracodawcami, w których obie strony rezygnują z części swoich żądań

Powołanie rządu koalicyjnego



Style konfliktu w społeczeństwie

WSPÓŁPRACA

Historyczne obrady Okrągłego Stołu, międzynarodowe traktaty klimatyczne, panele obywatelskie szukające rozwiązań dla lokalnych problemów.



Narzędzie Współpracy na Dużą Skalę

DELIBERACJA



Kiedy konflikt dotyczy całej społeczności i chcemy zastosować styl współpracy, najlepszym narzędziem jest **DELIBERACJA**. To ustrukturyzowany sposób na szukanie wspólnego dobra i najlepszego rozwiązania.

ZMIANA zaczyna się od nas



**Łatwiej jest krytykować debatę
w Sejmie, niż konstruktywnie
rozwiązać spór w grupie projektowej.**



**Ale KOMPETENCJA WSPÓŁPRACY,
której uczymy się w małej skali,
jest fundamentem
ZDROWEGO SPOŁECZEŃSTWA.**

Ucząc się ROZMAWIAĆ uczymy się
tworzyć LEPSZY ŚWIAT

SPOŁECZEŃSTWO
(nasz kraj)

JA
(mój styl konfliktu)

MY
(nasza grupa/klasa)